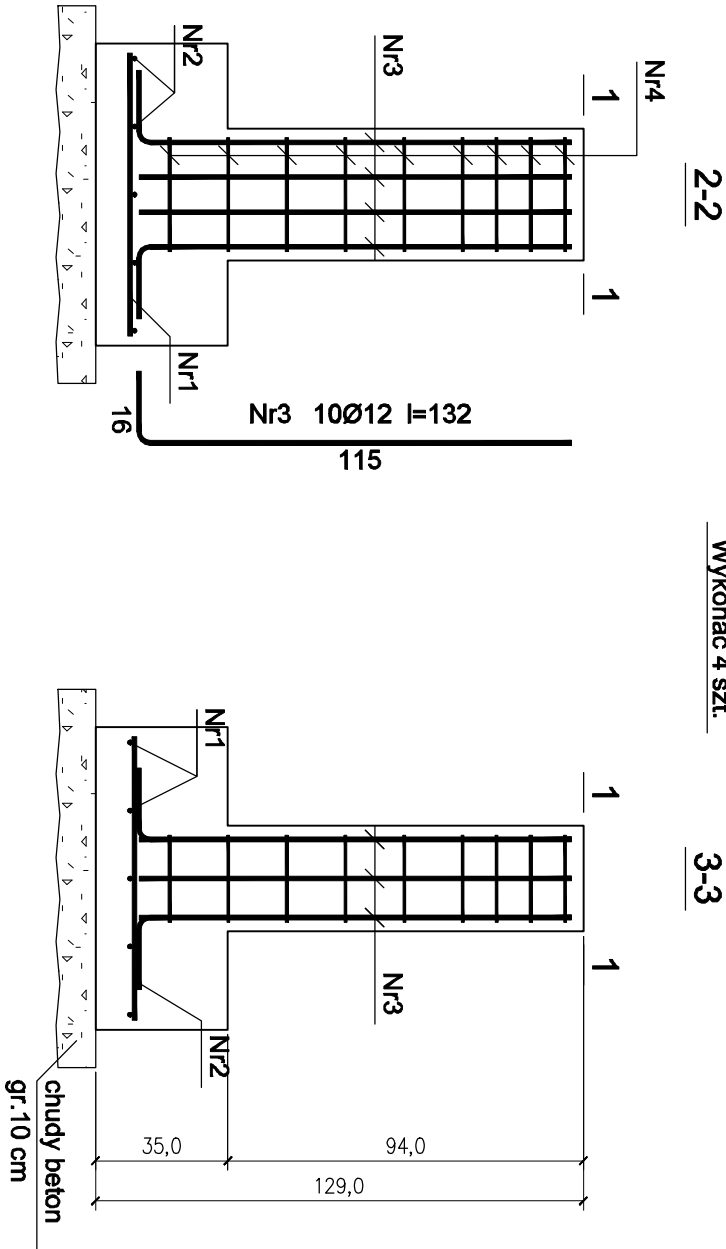


STOPA ST1 - 80x80cm H=127cm

Wykonać 4 szt.



Beton	C16/20 (B20)
Stal	RB500W RB500
Otulina dolna	c _{nom} =85 mm
Otulina boczna	c _{nom} =25 mm

Wykaz zbrojenia

Nr pręta	Średnica [mm]	Długość [cm]	Liczba [szt.]			Długość całkowita [m]		
			prętów w 1 elemencie	elementów	całkowita prętów	RB500	RB500W	
STOPA ST1 – 80x80cm H=127cm – wykonać 4 szt.								
1	12	75	5	4	20		15,00	
2	12	75	5	4	20		15,00	
3	12	132	10	4	40		48,80	
4	6	117	9	4	36			
Długość całkowita wg średnic						[m]	42,2	78,7
Masa 1mb pręta						[kg/mb]	0,222	0,888
Masa prętów wg średnic						[kg]	9,4	69,9
Masa prętów wg gatunków stali						[kg]	9,4	69,9
Masa całkowita						[kg]		80

UWAGA: Długość pręta jest długością obliczoną na podstawie wymiarów w osi pręta (metoda B wg PN-EN ISO 3766: 2006)

AUTORSKA PRACOWNIA ARCHYTEKTONICZNA
ARCHITEKT Renata Góralczyk-Osowicka
tel. 0-602 753 006, tel./fax 0-89 527 91 76
ul. Kopernika 1 / 20, 10-510 Oleśn

Temat: PRZEBUDOWA POMIESZCZEŃ ZAKŁADU PATOMORFOLOGII w SSW w Ciechanowie

Lokalizacja: Specjalistyczny Szpital Województwa w Ciechanowie ul. Powstańców Wielkopolskich 2, Ciechanów

Inwestor: Specjalistyczny Szpital Województwa w Ciechanowie ul. Powstańców Wielkopolskich 2, 06-400 Ciechanów

POZ. 7.1 STOPA ST1 80x80cm

Projektował: mgr inż. Marcin Tomczuk
upr.bud.nr 43/02/OL
Sprawdził: mgr inż. Sebastian Czubkowski
upr.bud.nr WAM/0028/POOK/12

Stadium: P-B-W. Branża: Konstr. kwiecień 2018

k21

Nr. rys. Skala 1:20